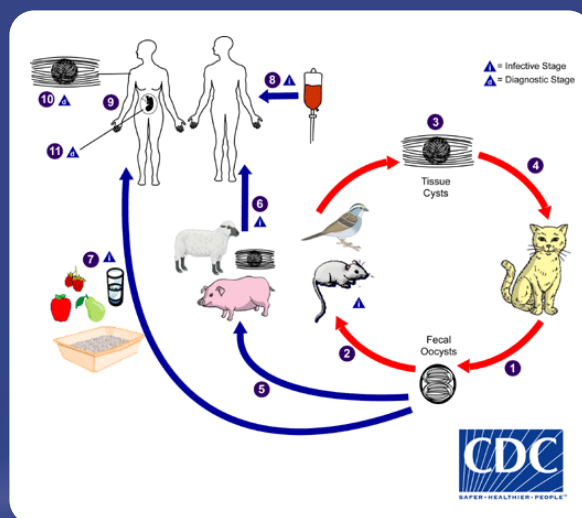


Toxoplasma gondii

➤ La toxoplasmosis es una infección parasitaria mundial causada por el protozoo intracelular *Toxoplasma gondii*. La infección suele ser asintomática en pacientes inmunocompetentes y más raramente provoca fiebre, linfadenopatía o retinocoroiditis. Por el contrario, los pacientes inmunocomprometidos pueden experimentar enfermedades neurológicas, oculares, pulmonares o diseminadas graves. El ser humano puede infectarse por cualquiera de las siguientes vías:

- Comiendo carne poco cocinada de animales que albergan quistes en el tejido.
- Consumiendo alimentos o agua contaminados con heces de gato o por muestras ambientales contaminadas (como el suelo contaminado con heces o el cambio de la caja de arena de un gato doméstico).
- Transfusión de sangre o trasplante de órganos.
- A través de la placenta de la madre al feto.



Ciclo de vida de *Toxoplasma gondii*. <https://www.cdc.gov/dpdx/>

➤ La toxoplasmosis es bien conocida por su patogenicidad durante el embarazo. La infección congénita puede inducir **aborto espontáneo o secuelas graves cuando la infección materna ocurre durante el embarazo.**

➤ Se requiere un diagnóstico rápido y preciso para iniciar el tratamiento. El diagnóstico con hallazgos radiológicos, histología, cultivo de tejido o inoculación en ratones es difícil, requiere mucho tiempo o no es práctico. Por tanto, **el diagnóstico molecular basado en qPCR es el de elección, que también se ha convertido en crucial para el diagnóstico de toxoplasmosis en pacientes inmunocomprometidos.**



Kits de uso sencillo, listos para usar.
Producto liofilizado



Transporte y almacenamiento a **temperatura ambiente**
Caducidad: 24 meses



Validado según norma **ISO 13485**
y **marcado CE**



Toxoplasma gondii

VIASURE *Toxoplasma gondii* Real Time PCR Detection Kit es una prueba de PCR en tiempo real diseñada para la detección cualitativa y diferenciación del DNA de *Toxoplasma gondii* a partir muestras clínicas de líquido cefalorraquídeo (LCR) y sangre, procedentes de personas con sospecha de padecer toxoplasmosis por su profesional de la salud (PS).

El uso previsto del test es facilitar el diagnóstico de infección causada por *Toxoplasma gondii*, en combinación con factores de riesgo clínicos y epidemiológicos.

El DNA se extrae de muestras clínicas, se amplifica mediante PCR a tiempo real y se detecta utilizando oligonucleótidos específicos y una sonda marcada con una molécula fluorescente y otra apantalladora (*quencher*), específicos para *Toxoplasma gondii*.

Sensibilidad analítica

► **VIASURE *Toxoplasma gondii* Real Time PCR Detection Kit** presenta un límite de detección de 40 copias por reacción, equivalente a 4 DNA copias/ μ L de muestra para *Toxoplasma gondii*, con una tasa de positividad de $\geq 95\%$, en muestras de sangre.

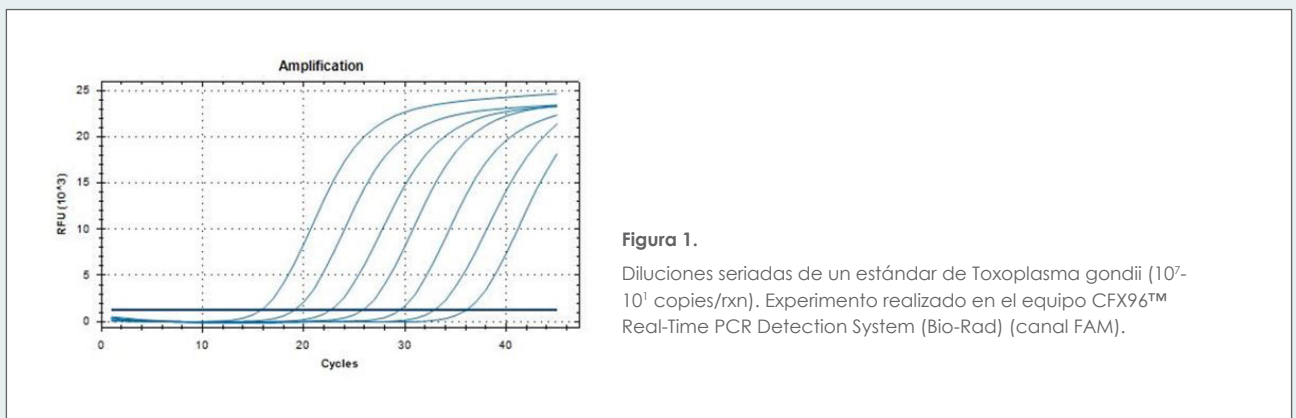


Figura 1.

Diluciones seriadas de un estándar de *Toxoplasma gondii* (10^7 - 10^1 copias/rxn). Experimento realizado en el equipo CFX96™ Real-Time PCR Detection System (Bio-Rad) (canal FAM).

Referencias - VIASURE *Toxoplasma gondii* Real Time PCR Detection Kit

1 x 8-well strips, low profile _____ VS-TGO101L
6 x 8-well strips, low profile _____ VS-TGO106L
12 x 8-well strips, low profile _____ VS-TGO112L
96-well plate, low profile _____ VS-TGO113L
9 x 4-well strips, Rotor-Gene® _____ VS-TGO136
4 tubes x 24 reactions _____ VS-TGO101

1 x 8-well strips, high profile _____ VS-TGO101H
6 x 8-well strips, high profile _____ VS-TGO106H
12 x 8-well strips, high profile _____ VS-TGO112H
96-well plate, high profile _____ VS-TGO113H
9 x 4-well strips, Rotor-Gene® _____ VS-TGO172

Para más información y procedimiento de uso, consultar las instrucciones de uso incluidas en este producto.

CerTest
BIOTEC

CerTest Biotec, S.L.

Pol. Industrial Río Gállego II · Calle J, Nº1
50840, San Mateo de Gállego, Zaragoza (Spain)
Tel. (+34) 976 520 354 · viasure@certest.es
www.certest.es

VIASURE/TGO-0922ES