

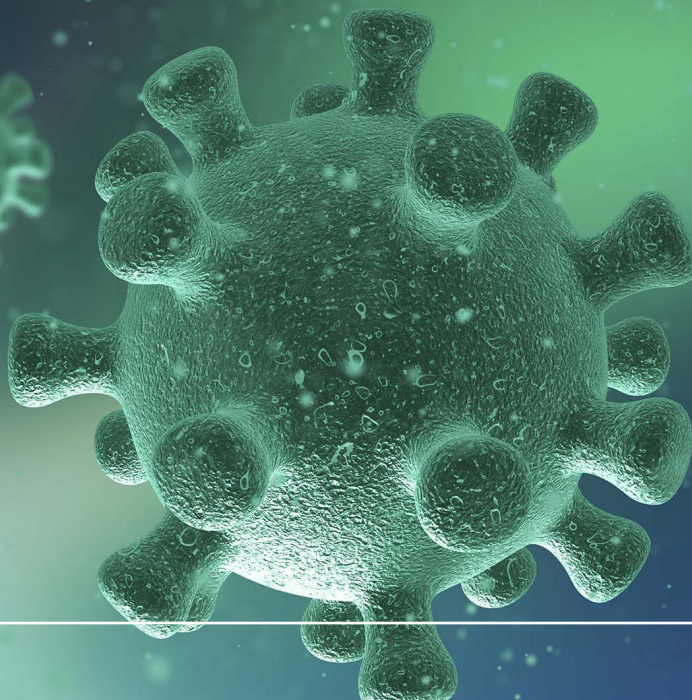
VIASURE Respiratory Panel II Real Time PCR Detection Kit

Las infecciones respiratorias son un importante problema de salud mundial, que afecta principalmente a niños pequeños y ancianos en países de ingresos bajos y medianos. Los agentes causantes de este tipo de infecciones son virales o bacterianos, siendo los virus más frecuentemente involucrados. El manejo de las infecciones es crucial para prevenir epidemias o pandemias, por lo que se requieren herramientas de diagnóstico precisas y específicas.

El diagnóstico de las infecciones respiratorias puede ser problemático, ya que una amplia gama de patógenos puede causar infecciones respiratorias agudas que se presentan con síndromes clínicos similares. El diagnóstico de estos virus y bacterias se basa tradicionalmente en métodos de cultivo y serología, que tienen requisitos especiales y requieren mucho tiempo. Por lo tanto, PCR en tiempo real es el método preferido de pruebas de diagnóstico para infecciones respiratorias, ya que es una de las herramientas de diagnóstico más sensibles y específicas.

VIASURE Respiratory Panel II Real Time PCR Detection Kit está diseñado para el diagnóstico de RNA/DNA de Flu A y/o Flu B; RSV A y/o B; Influenza A (*H1N1*) *pdm09*, *H3N2*, *H5N1*, y/o *H7N9* subtypes; AdV, MPV y/o BoV; CoV 229E, NL63, OC43 y/o HKU1 cepas; virus de Parainfluenza (PIV-1, PIV-2, PIV-3 y PIV-4); y *Chlamydomphila pneumoniae*, *Mycoplasma pneumoniae* y/o *Legionella pneumophila* en muestras respiratorias.

Tras el aislamiento del DNA, la identificación de AdV, BoV, *Chlamydomphila pneumoniae*, *Mycoplasma pneumoniae* y/o *Legionella pneumophila* se realiza mediante la amplificación de una región conservada de los genes específicos utilizando oligonucleótidos específicos y sondas marcadas con fluorescencia. La detección de virus de RNA (Flu A, Flu B, RSV A, RSV B, subtipos Influenza A (*H1N1*) *pdm09*, *H3N2*, *H5N1*, y/o *H7N9*, MPV, CoV cepas 229E, NL63, OC43 y/o HKU1, y virus Parainfluenzas) se realiza mediante una RT en tiempo real en el que la transcripción inversa y la posterior amplificación de la secuencia diana específica se producen en el mismo pocillo. Tras el aislamiento del RNA, se sintetiza el DNA complementario a la secuencia diana gracias a la retrotranscriptasa o transcriptasa inversa. Posteriormente la identificación se lleva a cabo mediante la reacción en cadena de la polimerasa utilizando oligonucleótidos específicos y una sonda marcada con fluorescencia que hibridan con una región diana conservada de los genes específicos.



VIASURE Respiratory Panel II Real Time PCR Detection Kit

La tira de 8 pocillos **VIASURE Respiratory Panel II** contiene en cada pocillo de reacción las siguientes mezclas de reacción para la detección de las dianas específicas:

- Flu A + B
- RSV A + B
- Influenza A (H1N1) pdm09, (H5N1), (H3N2), (H7N9)
- Adenovirus, Metapneumovirus & Bocavirus
- Coronavirus 229E, NL63, OC43 & HKU1
- Parainfluenza 1+3
- Parainfluenza 2+4
- Legionella pneumophila, Chlamydomphila pneumoniae & Mycoplasma pneumoniae



►► Sensibilidad analítica

VIASURE Respiratory Panel II Real Time PCR Detection Kit tiene un límite de detección de ≥ 10 DNA/RNA copias por reacción para Flu A; subtipos Influenza A H5N1 y H7N9; Parainfluenza 1 y 2; Adenovirus y Metapneumovirus; CoV cepas 229E, NL63, HKU1 y OC43; y *Chlamydomphila pneumoniae*, *Mycoplasma pneumoniae* y *Legionella pneumophila*.

VIASURE Respiratory Panel II Real Time PCR Detection Kit tiene un límite de detección de ≥ 50 DNA/RNA copias por reacción para Bocavirus; Flu B; subtipos Influenza A (H1N1)pdm09 y H3N2; Parainfluenza 3 y 4; RSV A y RSV B.

►► Referencias:

VIASURE Respiratory Panel II Real Time PCR Detection Kit 12 x 8-well strips, low profile	VS-RP0212L
VIASURE Respiratory Panel II Real Time PCR Detection Kit 12 x 8-well strips, high profile	VS-RP0212H

CerTest
BIOTEC

CerTest Biotec, S.L.

Pol. Industrial Río Gállego II · Calle J, N°1
50840, San Mateo de Gállego, Zaragoza (Spain)
Tel. (+34) 976 520 354 · Fax (+34) 976 106 268
certest@certest.es | viasure@certest.es
www.certest.es

Para más información y procedimiento de uso, consultar las instrucciones de uso incluidas en este producto.



VIASURE/VS02-0122ES