

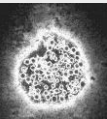
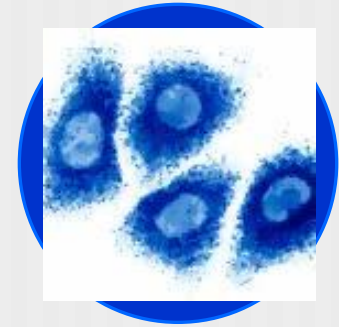
HEPATITIS A

Test Rápido



Índice

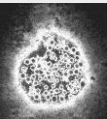
- Introducción
- Antecedentes
- Transmisión
- VHA. Quien está en riesgo?
- Síntomas
- Tratamiento
- Prevención
- Costes
- Producto. Test Rápido
- VHA test rápido. Por qué?
- Conclusiones





Introducción

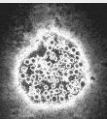
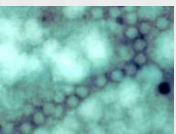
- ❑ **Hepatitis: inflamación aguda del hígado.**
 - ✚ Agrandamiento y sensibilidad del hígado
 - ✚ Como resultado de la inflamación, el tejido del hígado pueda quedar dañado
- ❑ **Hígado: uno de los órganos más importantes del cuerpo humano**
 - ✚ Regula la cantidad de toxinas que circulan en la sangre
- ❑ **VHA es un virus de ARN (ácido ribonucleico) que pertenece a la familia Picornavirus.**
 - ✚ Infección contagiosa del hígado
- ❑ **Puede sobrevivir en el tracto digestivo altamente ácido y a temperatura ambiente más de una semana**
 - ✚ En el agua sobrevive de 3 a 10 meses, por lo que se encuentra en mariscos de aguas contaminadas por aguas residuales.
- ❑ **Hay varios tipos de Hepatitis viral. Las hepatitis A, B y C son las más comunes.**
- ❑ **La hepatitis A a diferencia de las otras dos, no se vuelve crónica y no causa daño permanente sobre el hígado.**





Antecedentes

- VHA afecta a todas las personas.
- 1.5 millones casos aparecen cada año.
- VHA es endémica en países en desarrollo y esporádica en países desarrollados.
- En países desarrollados, la incidencia es baja mientras que en países en vía de desarrollo es alta.
- Los nacidos después de 1945 están en riesgo de contraer VHA si viajan a zonas endémicas.
- Aunque no se presenten síntomas, las personas infectadas pueden seguir transmitiendo el virus.
- VHA es responsable del 20-65% de todos los casos de hepatitis aguda en adultos.
- No se cronifica ni produce estado de portador.
- Una vez infectado, el sistema inmune produce anticuerpos en contra del virus de la hepatitis A y le confiere inmunidad al sujeto contra futuras infecciones.



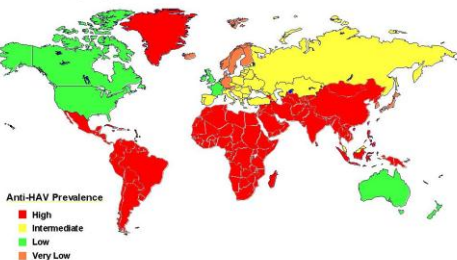


Transmisión

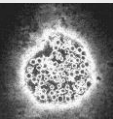
- El virus se encuentra en las heces, la sangre y el semen de una persona infectada
- Oro-fecal en la mayoría de los casos
 - + Alimentos contaminados por heces
- Contacto en casa o contacto sexual con personas infectadas.
- Entre los niños y los empleados de guarderías o entre las personas cercanas a ellos.
- Viajeros internacionales**
- Brotos epidémicos provenientes de agua y alimentos (mejillones, ostras)**
- Brotes epidémicos entre los usuarios de drogas ilícitas (drogas inyectadas y usuarios callejeros de drogas)
- Hombres que tienen relaciones sexuales con hombres.
- Común bajo condiciones deficitarias de sanidad y sobrepoblación.
- Entre la población de niños en zonas con falta de higiene. Al compartir juguetes.



Geographic Distribution of HAV Infection



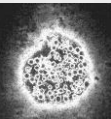
VHA afecta a todo el mundo. Viajeros a zonas endémicas.





Hepatitis A. Quién está en riesgo?

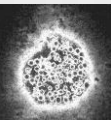
- Personas que viven o están en contacto con alguien infectado de hepatitis.
- Personas en contacto con alimentos o aguas contaminadas por el virus.
- Niños que asisten a guarderías y las personas que trabajan en guarderías de niños.
- Personas que viajan a otros países donde el VHA es endémico, especialmente Asia, Centroamérica y Sudamérica -países subdesarrollados- y no poseen los anticuerpos necesarios.
- Vivir en internados o centros de rehabilitación.
- Relaciones sexuales - hombres homosexuales.
- Consumo de drogas por vía endovenosa.
- Trabajar en centros de salud, empresas de alimentación o manejo de aguas residuales.
- Personas mayores, niños y personas con enfermedades avanzadas crónicas de hígado como hepatitis C, están en riesgo de sufrir complicaciones por VHA.







Síntomas

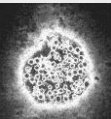
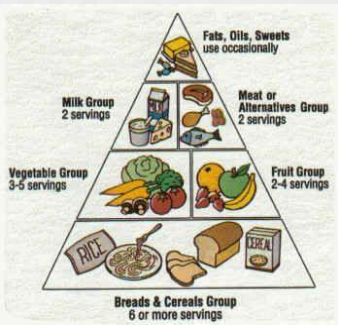
- ❑ Aparecen generalmente entre 2 y 6 semanas.
- ❑ Después de un periodo de incubación los pacientes experimentan:
 - ✚ Síntomas gripales
 - ✚ agotamiento
 - ✚ Náuseas
 - ✚ Dolor estomacal
 - ✚ Diarreas (especialmente en niños)
 - ✚ Pérdida de apetito
 - ✚ Pérdida de peso
 - ✚ Ictericia (coloración amarillenta de la piel y el blanco de los ojos)
 - ✚ Heces blanquecinas
 - ✚ Oscurecimiento de la orina
- ❑ En los niños, la infección por VHA rara vez produce síntomas, sin embargo son transmisores silenciosos.
 - ✚ Asintomática en niños
 - ✚ **Sintomática en adultos**
- ❑ Ocasionalmente los síntomas pueden conducir a una hospitalización.





Tratamiento

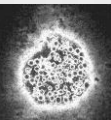
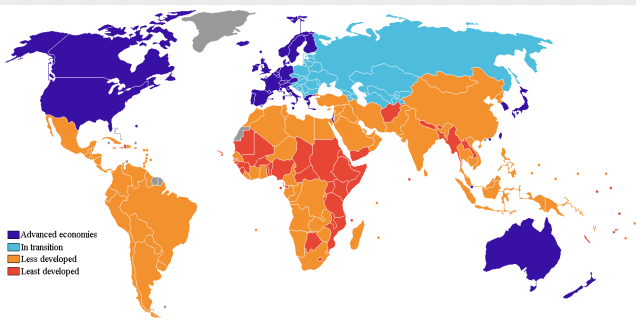
- No existe tratamiento específico para la hepatitis A
- Se recomienda al paciente estar en reposo cuando los síntomas son más graves.
- Algunos pacientes son hospitalizados para asegurarles
 -  Dieta equilibrada
 -  Descanso
- Se debe evitar el consumo de alcohol y cualquier sustancia tóxica para el hígado, incluyendo el paracetamol.
- Se debe evitar dieta con grasas.
- Considere la exposición solar por lo menos 5 minutos por día por razones preventivas.
- Antibióticos no son útiles para tratar la infección por hepatitis.
- Recuperación de 4 a 8 semanas.





Prevención

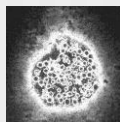
- Higiene personal correcta: lavar bien las manos después de usar el baño y antes de comer.
- Condiciones sanitarias (extremar limpieza).
- Viajeros en zonas de alto riesgo - países en desarrollo:
 - ✚ Evitar beber agua impura y refrescos con hielo
 - ✚ Evitar comer alimentos crudos o no cocinados debidamente (marisco)
 - ✚ Fruta deberá ser pelada y evitar comer ensaladas
- Vacuna Hepatitis A.
- Inmunoglobulina.





Costes

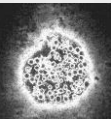
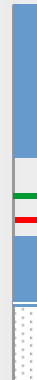
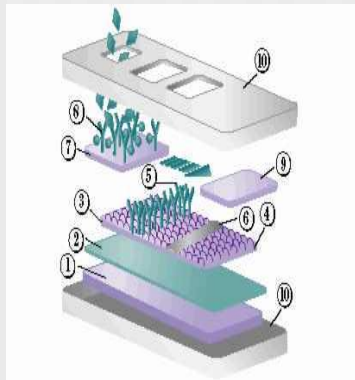
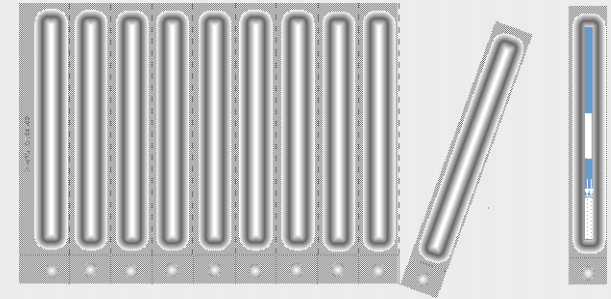
- ❑ Hospitalización / transplantes.
- ❑ 11% -22% de la población son hospitalizados.
- ❑ Absentismo laboral a consecuencia de VHA se estima en:
 - ✚ 15.5 días en pacientes no hospitalizados
 - ✚ 33.2 días en pacientes hospitalizados
- ❑ Se estima que cada año en los EEUU unas 100 personas fallecen a consecuencia de fallos hepáticos atribuidos a hepatitis A.
- ❑ A nivel mundial, el número de casos clínicos por la infección se estimó en el año 2003 en 1.5 millón de personas cada año, especialmente en niños.





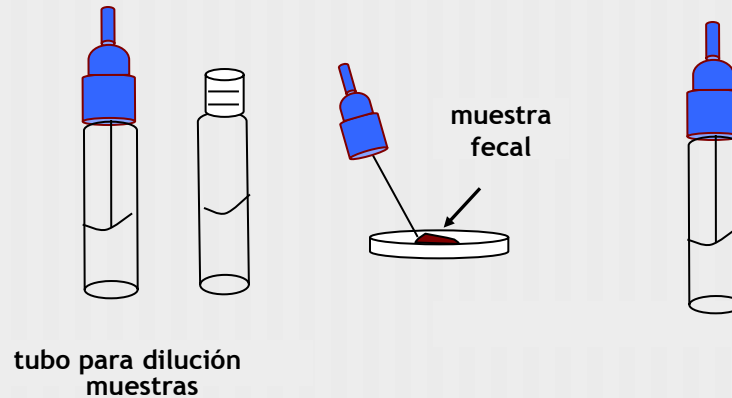
Producto: VHA test rápido

- ❑ Test rápido para la detección cualitativa del virus de la hepatitis A en muestras fecales.
- ❑ Técnica: inmunocromatografía.
- ❑ Formato: Card, Blister y Tubo.

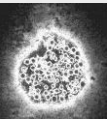
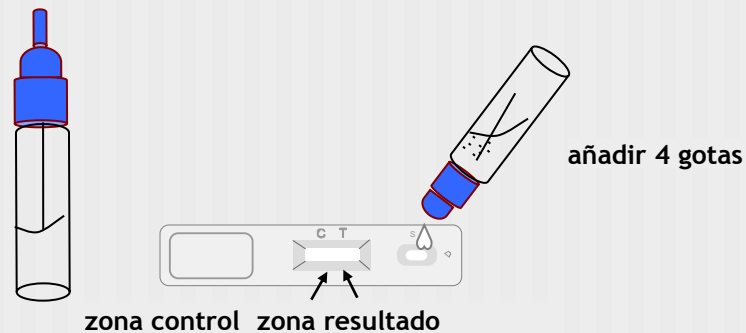




CerTest VHA procedimiento



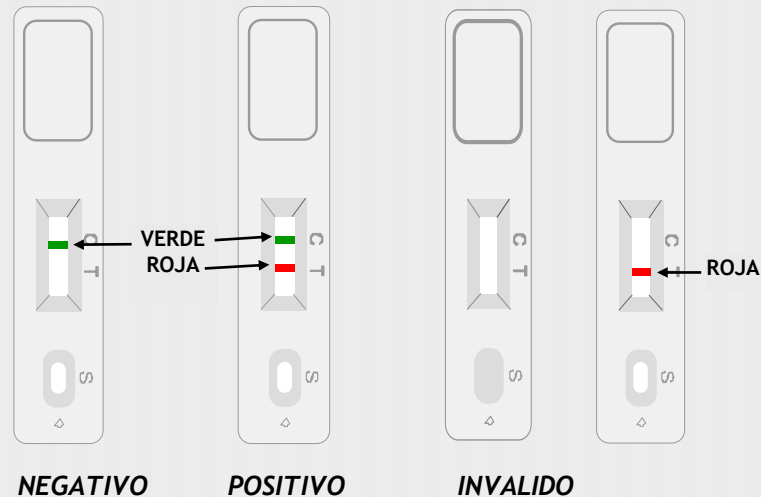
- ❑ Prueba inmunocromatográfica de un solo paso para la detección cualitativa de Hepatitis A en heces.





Test CerTest VHA

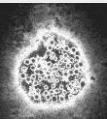
Resultados



- ❑ **NEGATIVO:** solamente aparece una línea de color VERDE. No hay presencia del virus.
- ❑ **POSITIVO:** además de la línea de control VERDE, aparece también una línea ROJA -línea de resultado-.
- ❑ **INVALIDO:** cuando la línea de control no aparece independientemente de que aparezca o no la línea de resultado (ROJA).

Causas más comunes de un resultado invalido:

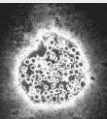
- ✚ Cantidad insuficiente de muestra
- ✚ Procedimiento incorrecto
- ✚ Deterioro de los reactivos





VHA test rápido. Por qué?

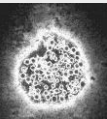
- VHA se encuentra en las heces de personas infectadas con el virus.
- Diarrea parece ser el primer síntoma que se presenta.
- Afecta a todas las edades, especialmente a los niños.
- Los niños desempeñan un papel importante en la propagación del VHA.
 - + Son los que más probabilidades tienen de contraer la infección y debido a que rara vez presentan síntomas
 - + Constituyen una silenciosa fuente de infección para otras personas
- Los niños son los principales afectados por la enfermedad en un 50%.
- En los países desarrollados la enfermedad en adultos puede ser grave.
- Ictericia en los primeros días que puede persistir de 1-2 semanas.
- Un diagnóstico precoz y rápido (test) protegerá su hígado dos semanas antes de la aparición de los síntomas.
- Personas infectadas pueden seguir transmitiendo el virus una semana después de estar expuestos.





Conclusiones

- ❑ Una detección rápida y precoz del virus de la Hepatitis A protegerá nuestro hígado dos semanas antes de la aparición de los síntomas de ictericia.
- ❑ Test Certest VHA
 - ✚ Fácil de utilizar
 - ✚ Resultados en 5-10 minutos.
 - ✚ Excelente valor específico: anticuerpo monoclonal de ratón.
- ❑ La infección por Hepatitis A sigue siendo una de las enfermedades más extendidas en todo el mundo.
 - ✚ A pesar de la existencia de la vacuna desde 1995.
- ❑ Provoca epidemias y brotes debido a su modo de transmitirse.
- ❑ Test Certest VHA diagnostica rápidamente la enfermedad antes de que se produzca un brote contagioso.





¡¡Gracias por su atención !!

